

# 导热界面材料产品系列

导热硅胶片是以硅胶为基材，添加金属氧化物等各种辅材，通过特殊工艺合成的一种导热介质材料。在行业内，又称为导热硅胶垫，软性导热垫，导热硅胶垫片。



## 特性

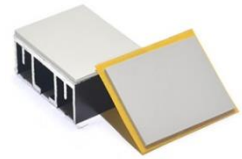
具有一定的柔韧性、优良的绝缘性、压缩性、表面天然的粘性，专门为利用缝隙传递热量的设计方案生产,能够填充缝隙,完成发热部位与散热部位间的热传递,该产品可任意裁切，利于满足自动化生产和产品维护

## 典型应用

应用于电源、LED灯饰、汽车电子、光电、笔记本电脑、散热模组

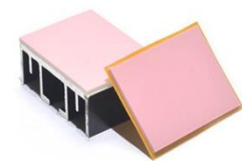
## APD系列产品 - 导热硅胶垫

APD100	单位	参数	检测标准
颜色	/	灰白色	目视
厚度	mm	0.3~8.0	ASTM D374
规格	/	根据客户需求	ASTM D1204
密度	g/cc	2.32	ASTM D792
硬度	Shore C	15~60	ASTM D2240
导热系数	W/mK	1.0	ASTM D5470
击穿电压	KV/mm (1.0mm)	> 5	ASTM D149
体积电阻率	$\Omega$ .cm	$4.02 \times 10^9$	ASTM 257
压缩比	%@Sc 25&50psi	25	ASTM D575-1991
拉伸强度	MPa	0.35	ASTM D412
延伸率	%	56.4	
介电常数	@1MHz	4.20	ASTM D150
介质损耗	/	0.0065	
防火性能	/	UL94V0	UL94
热失重	%	0.29	ASTM E595-2006
耐温性	°C	-40~160	/



### APD100

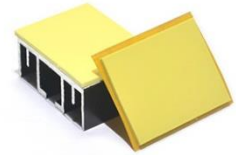
APD150	单位	参数	检测标准
颜色	/	粉红色	目视
厚度	mm	0.3~8.0	ASTM D374
规格	/	根据客户需求	ASTM D1204
密度	g/cc	2.65	ASTM D792
硬度	Shore C	15~60	ASTM D2240
导热系数	W/mK	1.5	ASTM D5470
击穿电压	KV/mm (1.0mm)	> 5	ASTM D149
体积电阻率	$\Omega$ .cm	$7.79 \times 10^8$	ASTM 257
压缩比	%@Sc 25&50psi	25	ASTM D575-1991
拉伸强度	MPa	0.41	ASTM D412
延伸率	%	97.3	
介电常数	@1MHz	4.48	ASTM D150
介质损耗	/	0.0095	
防火性能	/	UL94V0	UL94
热失重	%	0.85	ASTM E595-2006
耐温性	°C	-40~160	/



### APD150

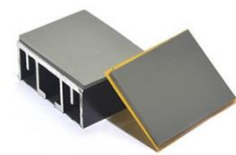
## APD系列产品 - 导热硅胶垫

APD200	单位	参数	检测标准
颜色	/	黄色	目视
厚度	mm	0.3~8.0	ASTM D374
规格	/	根据客户需求	ASTM D1204
密度	g/cc	2.75	ASTM D792
硬度	Shore C	15~60	ASTM D2240
导热系数	W/mK	2.0	ASTM D5470
击穿电压	KV/mm (1.0mm)	> 5	ASTM D149
体积电阻率	$\Omega \cdot \text{cm}$	$4.73 \times 10^9$	ASTM 257
压缩比	%@Sc 25&50psi	20	ASTM D575-1991
拉伸强度	MPa	0.12	ASTM D412
延伸率	%	104.5	
介电常数	@1MHz	4.20	ASTM D150
介质损耗	/	0.0056	
防火性能	/	UL94V0	UL94
热失重	%	0.71	ASTM E595-2006
耐温性	$^{\circ}\text{C}$	-40~150	/



### APD200

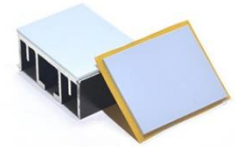
APD250	单位	参数	检测标准
颜色	/	灰色	目视
厚度	mm	0.3~8.0	ASTM D374
规格	/	根据客户需求	ASTM D1204
密度	g/cc	2.85	ASTM D792
硬度	Shore C	15~60	ASTM D2240
导热系数	W/mK	2.5	ASTM D5470
击穿电压	KV/mm (1.0mm)	> 5	ASTM D149
体积电阻率	$\Omega \cdot \text{cm}$	$1.29 \times 10^{10}$	ASTM 257
压缩比	%@Sc 25&50psi	20	ASTM D575-1991
拉伸强度	MPa	0.14	ASTM D412
延伸率	%	125.4	
介电常数	@1MHz	5.63	ASTM D150
介质损耗	/	0.0049	
防火性能	/	UL94V0	UL94
热失重	%	0.73	ASTM E595-2006
耐温性	$^{\circ}\text{C}$	-40~150	/



### APD250

## APD系列产品 - 导热硅胶垫

APD300	单位	参数	检测标准
颜色	/	浅蓝色	目视
厚度	mm	0.3~8.0	ASTM D374
规格	/	根据客户需求	ASTM D1204
密度	g/cc	2.95	ASTM D792
硬度	Shore C	15~60	ASTM D2240
导热系数	W/mK	3.0	ASTM D5470
击穿电压	KV/mm (1.0mm)	> 5	ASTM D149
体积电阻率	$\Omega \cdot \text{cm}$	$7.82 \times 10^9$	ASTM 257
压缩比	%@Sc 25&50psi	25	ASTM D575-1991
拉伸强度	MPa	0.16	ASTM D412
延伸率	%	86.5	
介电常数	@1MHz	5.65	ASTM D150
介质损耗	/	0.0028	
防火性能	/	UL94V0	UL94
热失重	%	0.68	ASTM E595-2006
耐温性	$^{\circ}\text{C}$	-40~150	/



### APD300

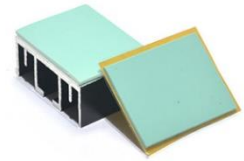
APD400	单位	参数	检测标准
颜色	/	紫色	目视
厚度	mm	0.5~8.0	ASTM D374
规格	/	根据客户需求	ASTM D1204
密度	g/cc	3.20	ASTM D792
硬度	Shore C	15~60	ASTM D2240
导热系数	W/mK	4.0	ASTM D5470
击穿电压	KV/mm (1.0mm)	> 5	ASTM D149
体积电阻率	$\Omega \cdot \text{cm}$	$4.32 \times 10^9$	ASTM 257
压缩比	%@Sc 25&50psi	18	ASTM D575-1991
拉伸强度	MPa	-	ASTM D412
延伸率	%	-	
介电常数	@1MHz	6.30	ASTM D150
介质损耗	/	-	
防火性能	/	UL94V0	UL94
热失重	%	-	ASTM E595-2006
耐温性	$^{\circ}\text{C}$	-40~150	/



### APD400

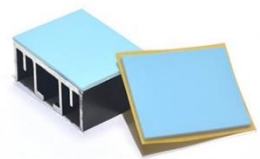
## APD系列产品 - 导热硅胶垫

APD500	单位	参数	检测标准
颜色	/	绿色	目视
厚度	mm	0.5~8.0	ASTM D374
规格	/	根据客户需求	ASTM D1204
密度	g/cc	3.20	ASTM D792
硬度	Shore C	15~60	ASTM D2240
导热系数	W/mK	5.0	ASTM D5470
击穿电压	KV/mm (1.0mm)	> 5	ASTM D149
体积电阻率	$\Omega \cdot \text{cm}$	$1.1 \times 10^8$	ASTM 257
压缩比	%@Sc 25&50psi	15	ASTM D575-1991
拉伸强度	MPa	-	ASTM D412
延伸率	%	-	
介电常数	@1MHz	6.77	ASTM D150
介质损耗	/	-	
防火性能	/	UL94V0	UL94
热失重	%	-	ASTM E595-2006
耐温性	$^{\circ}\text{C}$	-40~150	/



### APD500

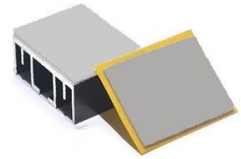
APD600	单位	参数	检测标准
颜色	/	蓝色	目视
厚度	mm	0.5~8.0	ASTM D374
规格	/	根据客户需求	ASTM D1204
密度	g/cc	3.30	ASTM D792
硬度	Shore C	15~60	ASTM D2240
导热系数	W/mK	6.0	ASTM D5470
击穿电压	KV/mm (1.0mm)	> 5	ASTM D149
体积电阻率	$\Omega \cdot \text{cm}$	$4.42 \times 10^9$	ASTM 257
压缩比	%@Sc 25&50psi	15	ASTM D575-1991
拉伸强度	MPa	-	ASTM D412
延伸率	%	-	
介电常数	@1MHz	6.66	ASTM D150
介质损耗	/	-	
防火性能	/	UL94V0	UL94
热失重	%	-	ASTM E595-2006
耐温性	$^{\circ}\text{C}$	-40~150	/



### APD600

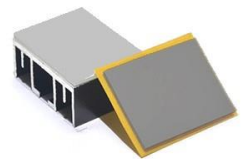
## APD系列产品 - 导热硅胶垫

APD700	单位	参数	检测标准
颜色	/	浅灰色	目视
厚度	mm	0.5~8.0	ASTM D374
规格	/	根据客户需求	ASTM D1204
密度	g/cc	3.90	ASTM D792
硬度	Shore C	25~60	ASTM D2240
导热系数	W/mK	7.0	ASTM D5470
击穿电压	KV/mm (1.0mm)	> 3	ASTM D149
体积电阻率	$\Omega$ .cm	$4.2 \times 10^{11}$	ASTM 257
压缩比	%@Sc 25&50psi	15	ASTM D575-1991
拉伸强度	MPa	-	ASTM D412
延伸率	%	-	
介电常数	@1MHz	4.50	ASTM D150
介质损耗	/	-	
防火性能	/	UL94V0	UL94
热失重	%	-	ASTM E595-2006
耐温性	$^{\circ}$ C	-40~150	/



### APD700

APD800	单位	参数	检测标准
颜色	/	灰色	目视
厚度	mm	0.5~8.0	ASTM D374
规格	/	根据客户需求	ASTM D1204
密度	g/cc	4.10	ASTM D792
硬度	Shore C	25~60	ASTM D2240
导热系数	W/mK	8.0	ASTM D5470
击穿电压	KV/mm (1.0mm)	> 5	ASTM D149
体积电阻率	$\Omega$ .cm	$4.2 \times 10^{11}$	ASTM 257
压缩比	%@Sc 25&50psi	15	ASTM D575-1991
拉伸强度	MPa	-	ASTM D412
延伸率	%	-	
介电常数	@1MHz	4.50	ASTM D150
介质损耗	/	-	
防火性能	/	UL94V0	UL94
热失重	%	-	ASTM E595-2006
耐温性	$^{\circ}$ C	-40~150	/



### APD800